

UNO SPORT PER TUTTE LE ETA'

IL CICLISMO



ATLETICITA'
PASSIONE SMISURATA
SOPPORTAZIONE





Il ciclismo: ruolo educativo

Disciplina stradale

Conoscenza del corpo

Cultura alimentare

Educazione alla forma fisica

**Prevenzione delle malattie
metaboliche**

DIABETES NO LIMITS

**MAURO
TALINI**





17 NOVEMBRE 2011

IL TEAM TYPE 1 – SANOFI DIRETTO IN RUANDA

Il Team Type 1 – Sanofi terminerà la prima stagione come squadra Professional Continental al Tour of Ruanda in Africa, unendo la ricerca del successo nella gara ciclistica al proprio programma a sostegno delle donazioni di forniture mediche ai bambini malati di diabete nella nazione dell'Africa centrale.

Il Team Type 1 – Sanofi schiererà una squadra di sei uomini nella corsa di una settimana che prenderà il via il 20 novembre da Kigali. La squadra' includerà Alex Bowden – che soffre di diabete tipo 1, Will Dugan, Ty Magner, Kiel Reijnen, Joey Roskopf e Alexey Shmidt.

Il Team Type 1 – Sanofi è la squadra maschile professionistica di ciclismo dell'organizzazione no-profit che ha come obiettivo la presa di coscienza sulla realtà del diabete e l'educazione su di esso. Colnago è lo sponsor ufficiale delle biciclette del team.

L'anno scorso il Team Type 1 ha fornito all'Associazione Diabetici Ruanda più di 35000 striscette per i test e oltre 400 misuratori di glucosio nel sangue, donati dai fan e dai sostenitori. Quest'anno la squadra porterà nuove donazioni di materiale sanitario e farà tappa giornaliera in alcune delle comunità locali.



Dieta ed esercizio fisico - un ruolo chiave nella terapia del diabete mellito di tipo 2

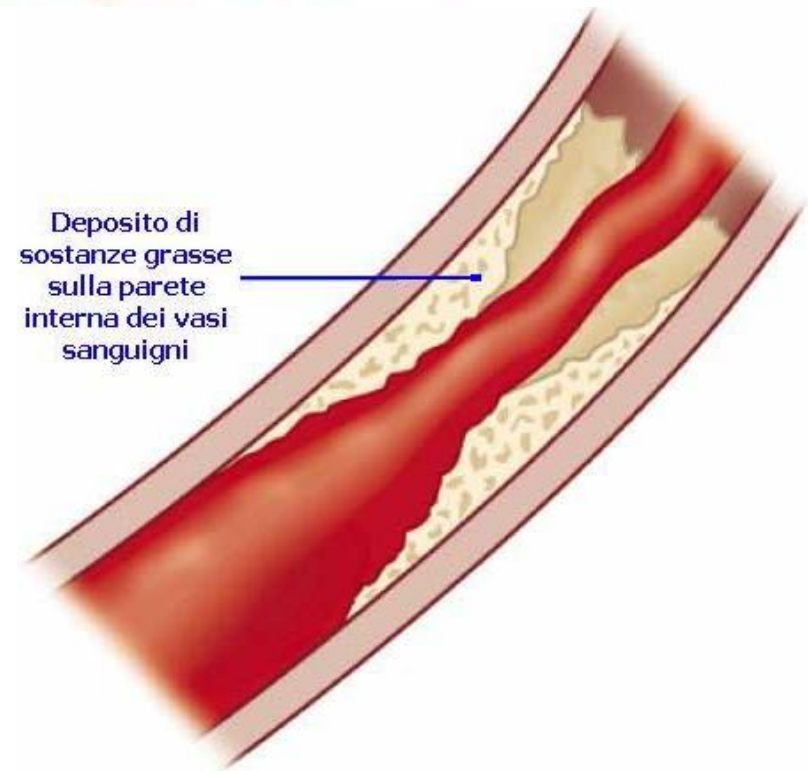


- Grazie a una restrizione calorica, l'insulino-sensibilità migliora nell'arco di pochi giorni
- L'attività fisica migliora l'insulino-sensibilità, indipendentemente dall'eventuale associazione a calo ponderale
- Riduzione della glicemia
- Riduzione dei valori di pressione arteriosa
- Miglioramento del profilo lipidico

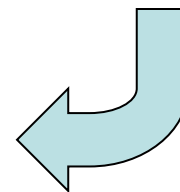
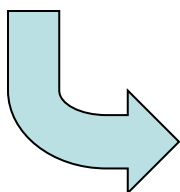
Cagliari: diabete e sport in un incontro con l'Adms

Esposizione n. 47



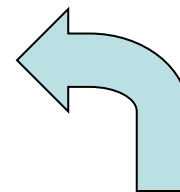
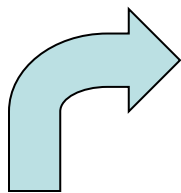


Deposito di
sostanze grasse
sulla parete
interna dei vasi
sanguigni



Colesterolo "Buono" - HDL

Le **HDL** prelevano il colesterolo dalle pareti delle arterie, ostacolando la formazione delle placche aterosclerotiche. Ecco perché il colesterolo **HDL** è comunemente detto "buono".



Colesterolo "Cattivo" - LDL

Le **LDL**, al contrario, depositano il colesterolo in eccesso sulle pareti delle arterie, favorendo così la formazione delle placche. Per questo, il colesterolo **LDL** è definito "cattivo".



Prevenzione e cura

Ipertensione

Obesita'

Diabete

Ipercolesterolemia

Osteoporosi

Artrosi anca e ginocchio



Partners del progetto PASEO

Attualmente, al progetto PASEO, partecipano 27 enti o istituzioni provenienti da 15 nazioni europee.

Partners associati

Università di Vienna, Austria

Università di Leuven, Belgio

Università di Palacky, Repubblica Ceca

Università di Jyväskylä, Finlandia

Università di Nancy, Francia

Università di Erlangen-Nürnberg, Germania

Università di Thrace, Grecia

Università di Verona, Italia

Accademia Lituana di Educazione Fisica

TNO Quality of Life, Olanda

Oslø University College, Norvegia

Istituto Nazionale di Igiene, Polonia

Università di Porto, Portogallo

Università di Extremadura, Spagna

Karolinska Institutet, Svezia

Collaborazioni

Vienna Health Promotion, Austria

Flemish Ministry for Culture, Youth and Sport

Istituto Nazionale di Salute Pubblica, Repubblica Ceca

Veteran track & field athletes Association of Northern Greece, Grecia

Bavarian Ministry of Public Health, Germania

Ufficio per le Relazioni Internazionali del Veneto, Italia

Associazione di Salute Pubblica, Lituania

Istituto di Sport e Attività Fisica, Olanda

Norwegian Directorate for Health, Norvegia

Istituto Portoghese di Sport, Portogallo

Government of Extremadura, Spagna

Swedish Pensioners' Association, Svezia

GeroCenter: Foundation for research and development, Finland



Il progetto PASEO è stato fondato dalla Commissione Europea, Executive Agency for Health and Consumers, Grant Agreement No. 2008 12 19.

Kontakt

Projektkoordination: Prof. Dr. Alfred Rütten

Institut for Idrættsvitenskap og Idrætt

Universitetet i Erlangen-Nürnberg

Tel: +49 9131 85 25 000

Fax: +49 9131 85 25 002

E-post: issinfo@sport.uni-erlangen.de

www.paseonet.org

**Costruire le Politiche
per la Promozione della Salute
attraverso l'Attività Fisica
nella Popolazione
Anziana Sedentaria**



Controlla regolarmente

Peso corporeo

Pressione Arteriosa

Glicemia, Creatinina

Colesterolo e HDL

ECG da sforzo per chi ha
almeno un fattore di
rischio



Campanelli d'allarme

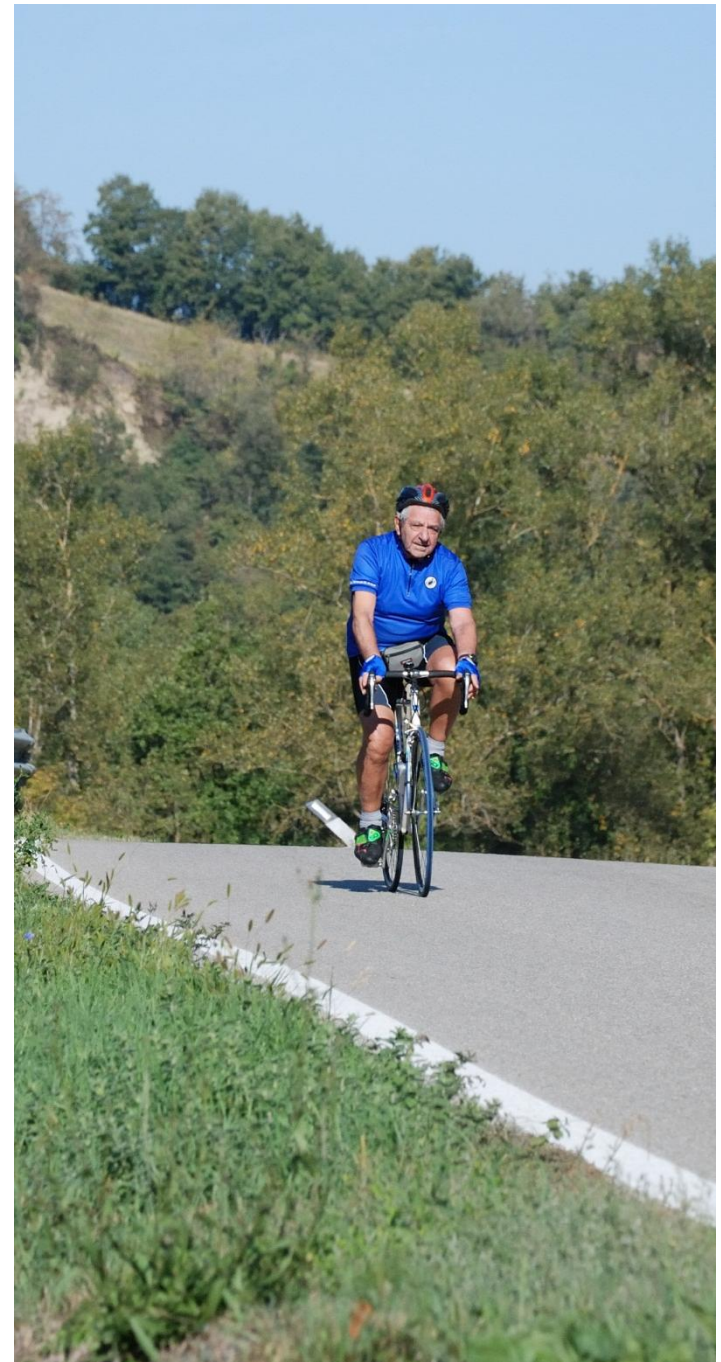
Dolore al torace

Peso allo stomaco con senso di
spossatezza

Affanno per sforzi moderati (la
salitella che facevo bene ..)

Svenimento/Capogiro

Cardiopalmò improvviso





COMMON PRECIPITATING FACTORS IN ANGINA PECTORIS
HEAVY MEAL, EXERTION, COLD, SMOKING

CHARACTERISTIC DISTRIBUTION OF
PAIN IN ANGINA PECTORIS

E quando nevicava ??



**Artrosi +
osteoporosi**

**Artrosi +
diabete**

**Ipercoleste-
rolemia
Familiare
grave**

**Recente
by-pass**

**Ex-obeso,
diabete,
ipertensione**





APDIC ASSOCIAZIONE
PORTATORI DISPOSITIVI
IMPIANTABILI CARDIACI



Luigi
è di nuovo
in sella!



PER ASSOCIARSI
CLICCA QUI
GRAZIE DI

AREA RISERVATA
Username

Password

NEWSLETTER

ISCRIZIONE APDIC

SONDAGGI
Saremo presto Online con i nostri sondaggi e ti chiederemo di dedicarci 5 minuti del tuo tempo.

- INCONTRI**
- Il Ritmo del Tuo Cuore >
 - Cura il Tuo Cuore >
 - ... >

[APDIC](#) [ASSOCIARSI](#) [L'ESPERTO RISPONDE](#) [NEWS](#) [GALLERY](#) [CONTATTI](#) [LINK](#)



APDIC è una Associazione di Volontariato senza fine di lucro che opera per la promozione del benessere fisico, mentale e sociale delle persone curate con dispositivi cardiaci impiantabili. A questo scopo APDIC svolge:

- Iniziative di informazione e formazione a favore dei pazienti, in collaborazione con il sistema sanitario, che permettano al paziente di essere parte attiva nella terapia delle patologie in trattamento (*patient empowerment*);
- Attività di raccolta, verifica e diffusione di informazioni aggiornate sugli aspetti particolari legati alla terapia con un dispositivo impiantabile, per sensibilizzare il comportamento delle istituzioni alla rimozione delle "barriere burocratiche" e delle discriminazioni attualmente presenti in molteplici aspetti della quotidianità;
- Ricerca volta a favorire la comprensione delle necessità delle persone trattate con dispositivi impiantabili e la realizzazione di nuove tecnologie dirette a soddisfarle, per migliorare la qualità di vita e orientare lo sviluppo tecnologico verso finalità di valore pratico ad alto impatto individuale e sociale.

